

Условные обозначения по ГОСТ 21.614-88

⊖ — ящик трансформаторный понижающий (ЯТП)
Примечание: высота установки — 1,5 м.

Выключатели для открытой установки IP44-55
● — однополюсный, одноклавишный.
Примечание: высота установки — 1,0 м.

Светильник с лампами накаливания
⊗ — аварийный
⊙ — настенный с люминесцентными лампами
□ — потолочный, настенный
▭ — настенный, аварийный, указательный
Примечание: высота установки указана в обозначении светильника, если высота не указана, то светильник устанавливается на потолке.

Примечание.
Электропроводку внутри котельной выполнить открыто п.2.1.52 ПУЭ, по кабельным конструкциям и по стенам.
Светильники LZ 2x36 установить на кабеленесущем лотке, кроме тех, что установлены в тамбуре.
Светильники LZ 2x36, установленные в тамбуре, закрепить непосредственно на потолке.
НСП закрепить на кронштейне, Rondo — на наружной стене.
Расстояния между опорами кабельных конструкций не должно превышать два метра.
Высота установки лотков — 3,5 метра.
Степень защиты светильников выбран не ниже IP44

Согласовано

Взам. инв. N

Подп. и дата

Инв. ? подл.

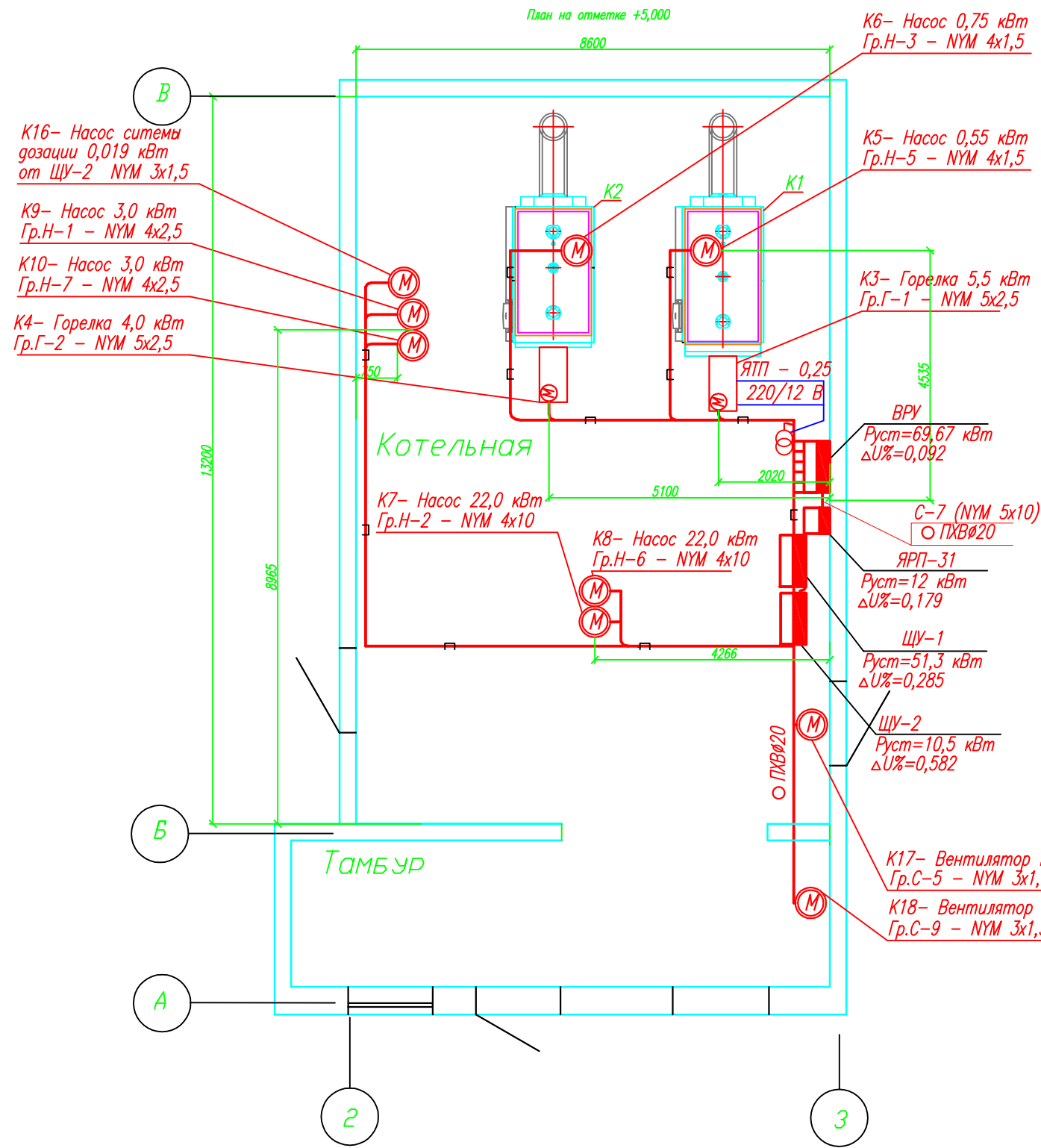
						07-08рф/04-2008. ЭМ			
						Котельная ОАО "Пластполимер" по адресу СПб, Полюстровский пр., д.32			
Изм.	Кол.уч.	Лист	N док.	Подпись	Дата	Котельная. Реконструкция.	Стадия	Лист	Листов
ГИП				Дмитриев А.А.	08.08		Р	7	
Разработал				Маркив А.О.	08.08				
Проверил				Смирнов С.В.	08.08				
Н. контр.				Смирнов С.В.		Планы освещения.			ЗАО "РОЛФ" Санкт-Петербург

Согласовано

Взам. инв. N

Подп. и дата

Инв. ? подл.



Условные обозначения по ГОСТ 21.614-88

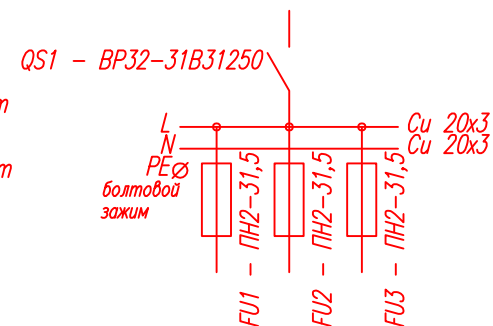
Щиты

- - силовой (ВРУ, ША, ЩУК, ЩУ)
 - ВРУ - вводное распределительное устройство
 - ША - шкаф автоматики
 - ЩУК - щит управления котлом
 - ЩУ-1 - щит управления насосами
 - ЩУ-2 - щит управления горелками
 - - ящик с рубильниками и предохранителями (ЯРП-31)
- Примечание: высота установки - 1,5 м.

Электроприемники

- - устройство электрическое, с электродвигателем (горелка)
 - Ⓜ - асинхронный электродвигатель (насос)
 - ⊙ - ящик трансформаторный понижающий (ЯТП)
- Примечание: высота установки - 1,5 м.

Схема однолинейная ЯРП-31



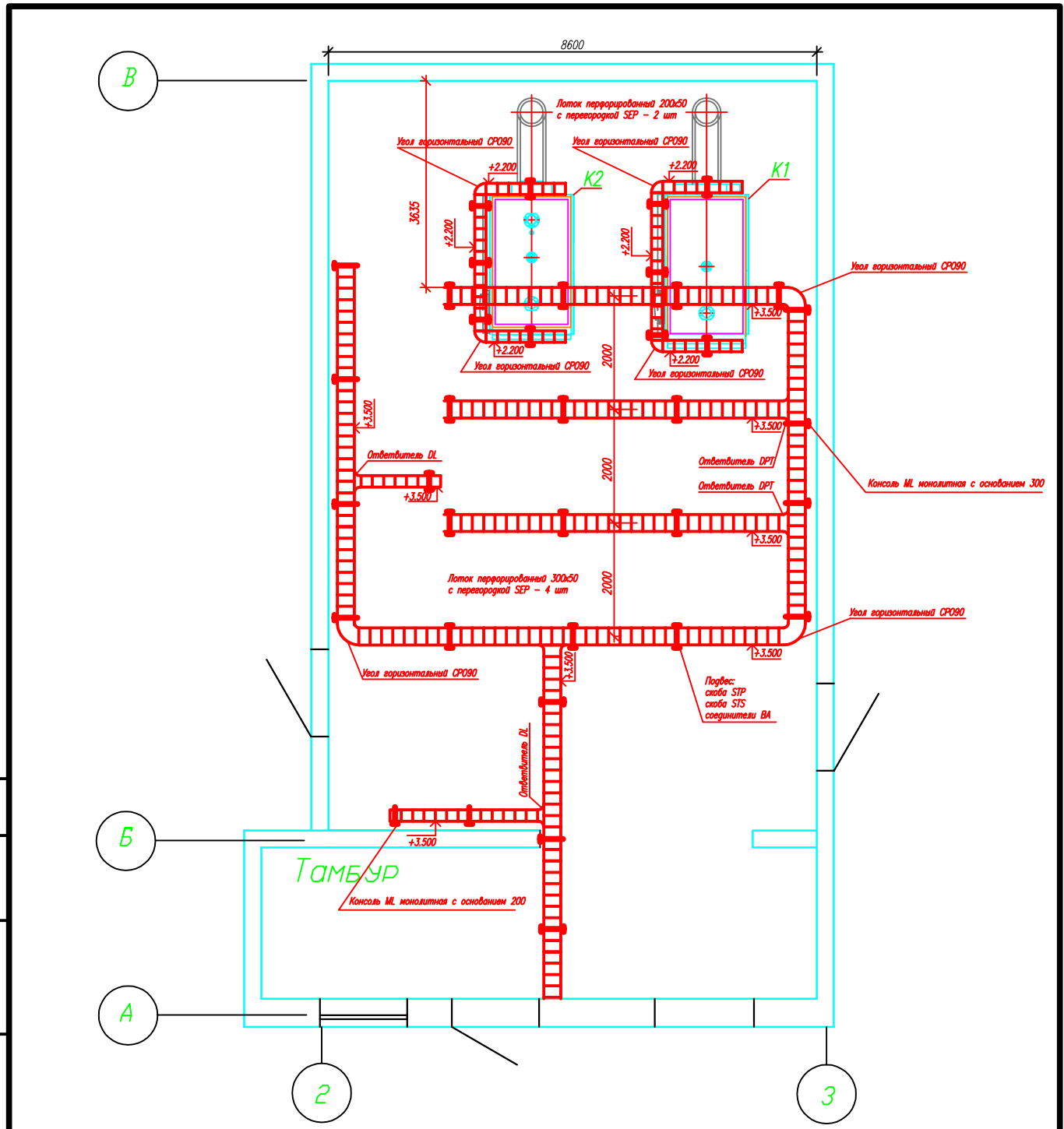
						07-08р/04-2008. ЭМ			
						Котельная ОАО "Пластполимер" по адресу СПб, Полюстровский пр., д.32			
Изм.	Кол.уч.	Лист	N док.	Подпись	Дата	Котельная. Реконструкция.	Стадия	Лист	Листов
							Р	8	
Н. контр.		Смирнов С.В.				План расположения силового электрооборудов.		ЗАО "РОЛФ" Санкт-Петербург	

Согласовано

Взам. инв. N

Подп. и дата

Инв. ? подл.



Примечание.

Горизонтальные участки кабель-трасс, расположенные вдоль стен, крепить на кронштейнах к стене. Остальные горизонтальные участки кабель-трасс крепить на опорах к полу. Места установки кронштейнов и опор определять по месту с шагом не более 2 метров.

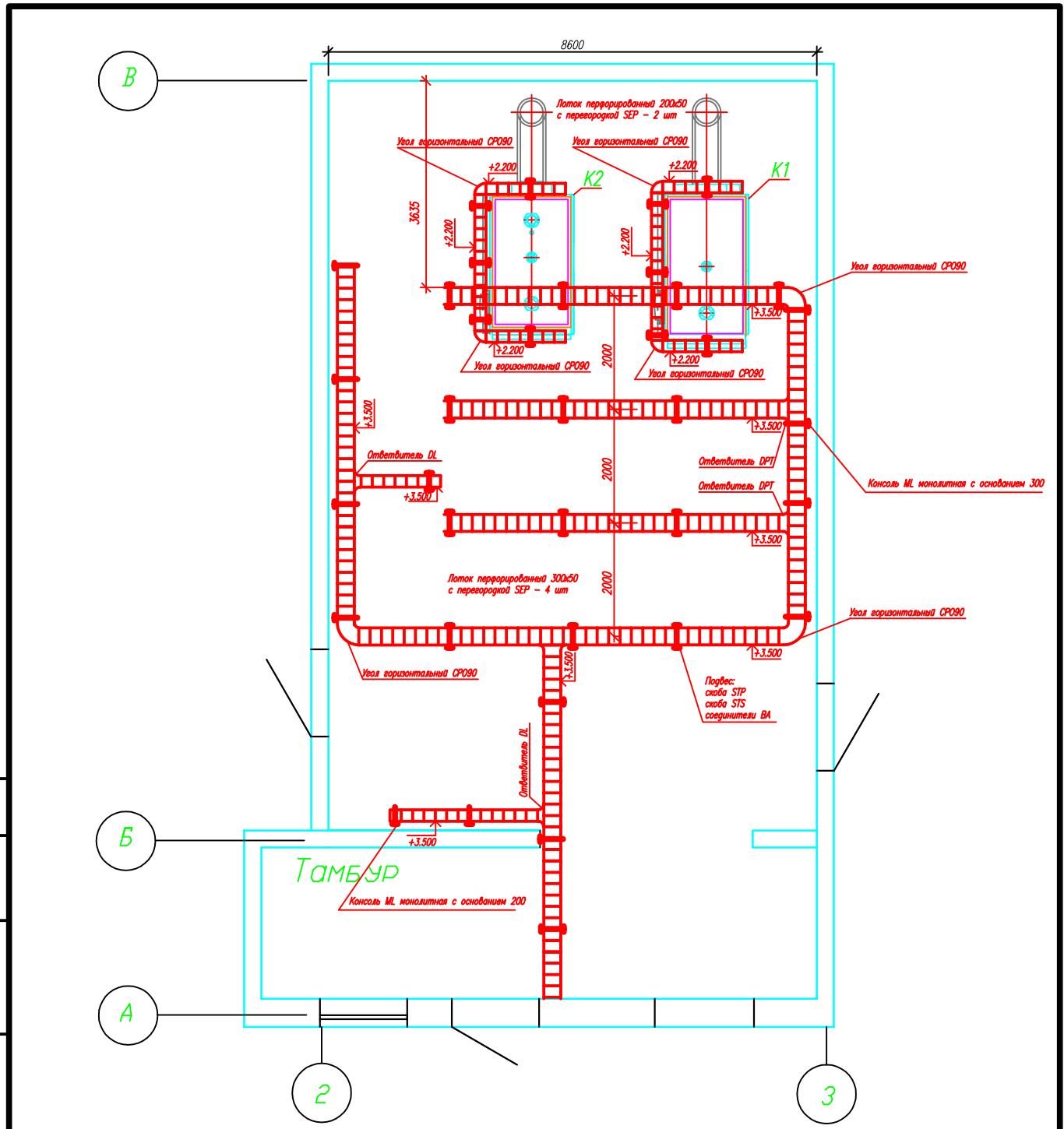
07-08рф/04-2008. ЭМ					
Котельная ОАО "Пластполимер" по адресу СПб, Полюстровский пр., д.32					
Изм.	Кол.уч.	Лист	N док.	Подпись	Дата
ГИП		Дмитриев А.А.			08.08
Разработал		Маркив А.О.			08.08
Проверил		Смирнов С.В.			08.08
Н. контр.		Смирнов С.В.			08.08
Котельная. Реконструкция.				Стадия	Лист
План кабельных конструкций				Р	9
ЗАО "РОЛФ" Санкт-Петербург				Листов	

Согласовано

Взам. инв. N

Подп. и дата

Инв. ? подл.



Примечание.

Горизонтальные участки кабель-трасс, расположенные вдоль стен, крепить на кронштейнах к стене.
 Остальные горизонтальные участки кабель-трасс крепить на опорах к полу.
 Места установки кронштейнов и опор определять по месту с шагом не более 2 метров.

07-08рф/04-2008. ЭМ					
Котельная ОАО "Пластполимер" по адресу СПб, Полюстровский пр., д.32					
Изм.	Кол.уч.	Лист	N док.	Подпись	Дата
ГИП		Дмитриев А.А.			08.08
Разработал		Маркив А.О.			08.08
Проверил		Смирнов С.В.			08.08
Н. контр.		Смирнов С.В.			08.08
Котельная. Реконструкция.				Стадия	Лист
План кабельных конструкций				Р	9
ЗАО "РОЛФ" Санкт-Петербург				Листов	